

Web入会も受付中

クレジットカードで
ご自宅から簡単にご入会手続き

下記QRから
チェック!

秋

冬

トレ

トレ

はじめよう!

お得①

入会金

~~通常 5,500円~~

0円

お得②

事務手数料

クレジットカード
決済の場合

~~通常 3,300円~~

半額

お得③

翌月会費

ご選択された
コースより

半額

さらに! ペア割、紹介割、
乗換割で翌々月月会費も **半額**

※ 紹介割…親HF会員様のご紹介での入会、ペア割…2人以上での同時入会、乗換割…現在お使いのジムからの乗換入会

※ キャンペーンでのご入会は、6か月以上継続して頂ける方に限りです。
※ ご入会月にご利用開始して頂ける方に限りです。(入会月とご利用開始日を別月にすることはできません。)
※ ご入会後は、入会月を含め2ヶ月間、コースや支払い方法の変更はできません。
※ キャンペーンは予告なく終了する場合がございますのでご了承ください。

入会を検討されている方

無料見学会 開催中

スタッフ滞在時間

11:00 ~ 15:00
/ 16:00 ~ 20:00

最終受付は1時間前までとなります。(14:00、19:00)

ワンコイン体験会 予約受付中



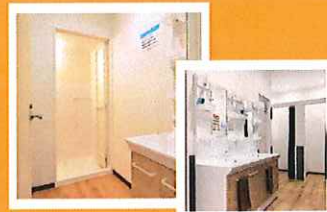
要予約 お一人様1回限り
60分間 500円(税込)

内容は、設定されたお試し体験会です。
ビジター利用ではありません。

下記の右下QRコードより詳細をご覧ください。

お気軽に
お申し込みください!

シャワールームも
全店完備!



入会手続きに必要なもの ※ 入会手続きに必要なものをすべて揃えてご来店ください。忘れ物がある場合、入会手続きが行えません。

- ご本人様確認書類(免許証・保険証・パスポート・外国人登録証明書) ※高校生の方(16~18歳)は親権者同意書の提出も必要です。
- 会費引き落とし口座のキャッシュカードまたはクレジットカード ※一部お取り扱いのないカード、金融機関がございます。
- 入会金 5,500円(税別 5,000円) ●事務手数料 3,300円(税別 3,000円) ●入会月の会費 ※入会月の会費は日割計算にてお支払いいただけます。
- 金融機関の手続き完了までの月会費(1~3ヶ月分) 入会時、会員情報登録の為、顔写真の撮影をさせていただきます。



ALL TIME FITNESS

HYPER FIT 24
トレーニングジム

アリオングループ

- 出雲 塩冶店 斐川店
- 松江 学園店 東出雲店
- 米子 米原店 相互利用可能

料金説明や無料体験会
ワンコイン体験会
WEB入会も受付中!
詳細はコチラから!



他店舗からの
乗り換えもお得に!

ようこそ!ハイパーフィット 24 へ!

乗り換え割

対象 他店 (ハイパーフィット24以外の店舗) からの乗り換えのお客様

条件 他店在籍証明 (他店の会員カード、または退会届の控え) のご提示が必要です

今月の入会
キャンペーンの特典

※入会后、6カ月以上継続していただける方に限ります

乗り換え割

翌々月の月会費

+

半額

おすすめ!

入会を
検討されて
いる方

無料見学会 開催中

スタッフ滞在時間
11:00~15:00 16:00~20:00
最終受付は1時間前までとなります。(14:00、19:00)

ワンコイン体験会
予約受付中



要予約 お一人様1回限り
60分間500円(税込)で体験可能。
内容は、設定されたお試し体験会です。
ビジター利用制度ではありません。

詳細は、下記の
右下QRコードより
ご覧いただけます

入会手続きに必要なもの ※入会手続きに必要なものをすべて揃えてご来店ください。忘れ物がある場合、入会手続きが行えません。

●ご本人確認書類 (免許証・保険証・パスポート・外国人登録証明書) ※高校生の方 (16~18歳) は親権者同意書の提出が必要です。 ●入会金 :5,000円 (税込 5,500円) ●事務手数料 :3,000円 (税込 3,300円) ※入会月の会費は日割計算においてお支払い頂きます。 ●銀行手続き完了までの月会費。(2~3ヶ月) ●会費引き落とし口座のキャッシュカード又はクレジットカード ※一部お取り扱いのないカード、金融機関がございます。入会時、会員情報登録のため顔写真を撮影させていただきます。



ALL TIME FITNESS
HYPER FIT 24
トレーニングジム

アリオングループ
出雲 塩冶店 斐川店
松江 学園店 東出雲店
米子 米原店

料金や無料見学会、
ワンコイン体験会の
詳細はこちらから!

